



WAVY HANDRAIL OEM

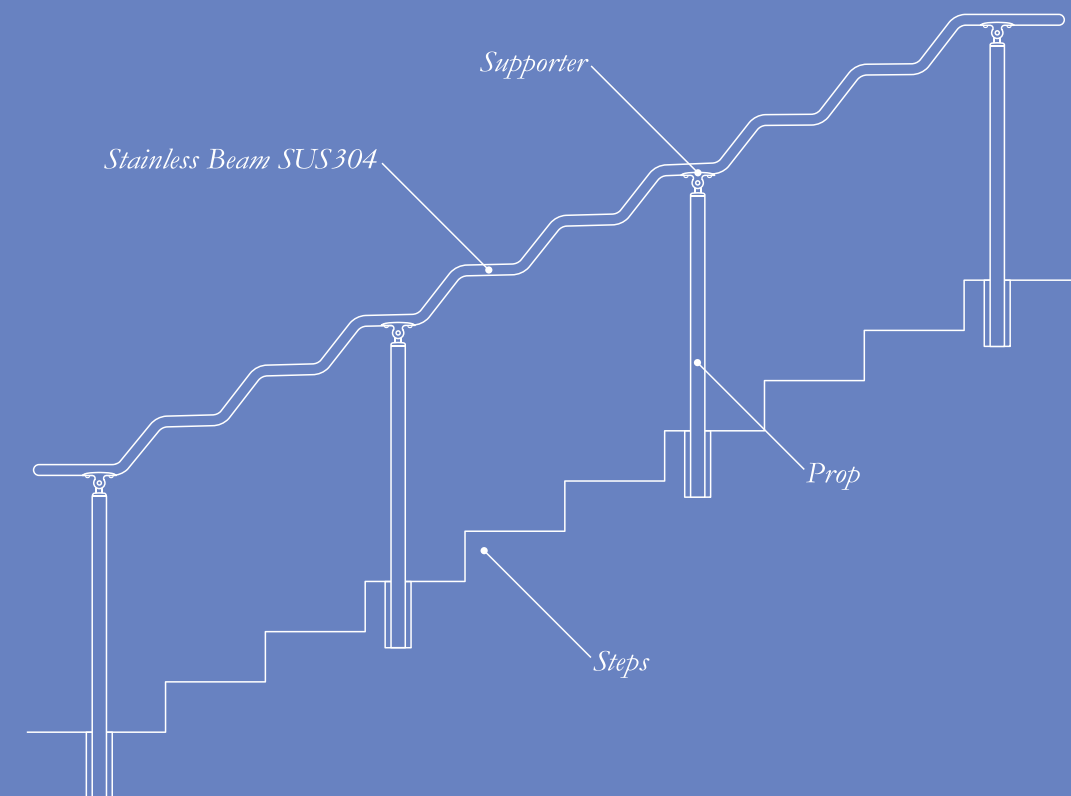
물결형 난간의 OEM 생산·공급

주식회사 쿠네토 인터내셔널은 물결형 난간의 국내 유일 OEM 생산·공급 회사입니다. OEM은 주문회사의 브랜드 이름으로 생산하는 것을 말하며, 일본 국내외 최고 기업에 OEM 생산·공급을 통해 물결형 난간의 보급에 매진하고자 합니다.

주식회사 쿠네토 인터내셔널은 "물결형 난간"에 관한 산업 재산을 보유하고 있습니다.

PEACE WAVE WAVY HANDRAIL OEM

물결형 난간의 OEM 생산·공급



주식회사 쿠네토 인터내셔널
도쿄 추오쿠 초키지 1-8-1 카메이바시 빌딩 4층
Tel: 81-3-3546-8577 Fax: 81-3-3546-8522

<http://qunetto-int.com>

QUNETTO INTERNATIONAL CO.,LTD

인간의 움직임을 서포트 해 주는 안심, 안전한 디자인 WAVY HANDRAIL

물결형 난간

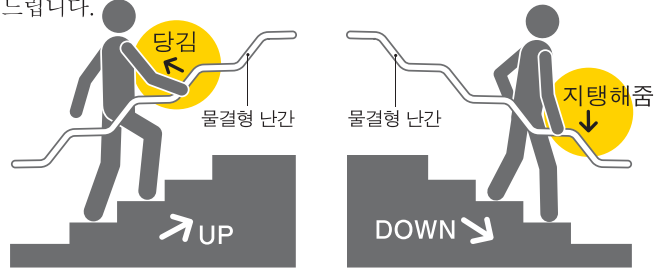
다리와 허리가 약하신 분들이 본인 스스로의 힘으로 서고, 계단을 오르고 내려 갈수 있도록, 인간의 가장 기본이 되는 동작을 도와 드리는 것이 저희 물결형 난간 개발의 기본 이념입니다.



Function 기능

물결형 난간은 지금까지의 난간에는 없었던 두 가지 기능을 가지고 있습니다.

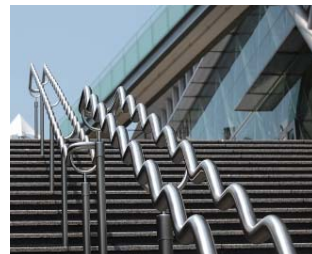
물결형 난간은 손잡이처럼 당겨서 사용할 수 있는 세로(수직) 부분과 지팡이처럼 손바닥으로 지탱하여 사용할 수 있는 가로(수평)부분, 이 두 가지 기능을 연속시킨 난간입니다. 이 두 기능이 계단을 오르고 내릴 때의 움직임을 편하게 하며, 몸을 안전하게 잘 지탱하게 합니다. 기존의 직선형 난간에 비해 물결형 난간은 몸을 매우 부드럽게 움직일 수 있도록 도와드립니다.



Track Records 실적

일본 전국의 여러 곳에서 물결형 난간을 채택하는 곳이 확산되고 있습니다.

물결형 난간은 개발된 지 얼마 되지 않았지만, 일본 전국 곳곳에 점점 확산되고 있습니다. 사람들이 많이 모이는 역 등의 교통 거점을 비롯한 관공서, 학교, 유치원, 비탈길, 통로, 지하도, 병원이나 실버 타운, 종교시설, 상업 시설이나 사무소, 공동 주택과 단독 주택까지 다양한 장소에서 저희 물결형 난간이 여러분을 도와드리고 있습니다.



공공 시설에도 확산.



단독 주택 계단에도 증가 추세.

Effect 효과

난간에 수평 부분을 도입하여, 무릎에 가는 부담이 3분의 1 이하로 줄었습니다

일본의 시가 현립 대학의 인간 융합 공학팀과의 공동 연구에서 직접 직선형 난간과 물결형 난간이 다리에 주는 부담을 비교했습니다. 물결형 난간의 수평 부분을 사용한 경우, 손바닥으로 체중을 지탱하기 쉬워지므로, 무릎에 가는 부담이 3분의 1 이하로 감소하는 것으로 밝혀졌습니다.



Opinion 평가

국토 교통성의 “배리어 프리 신법”의 가이드 라인에 적합.

물결형 난간은 국토 교통성이 관할하는 “배리어 프리 신법”의 가이드 라인을 준수합니다. 지금까지 2단 난간이 주류였던 곳에서 1단 물결형 난간으로 교체가 진행되고 있습니다. 또한, 약 80%의 이용자께서 “물결형 난간이 사용하기 쉽다”고 높은 평가를 주시고 계십니다.



케이오선 사쿠라조스이 역 (도쿄)



한신 난바선 쿠조역 (오사카)

물결형 난간은 굿 디자인 상을 수상하는 등, 많은 공적 기관이 인증하여 높은 평가를 받고 있습니다.

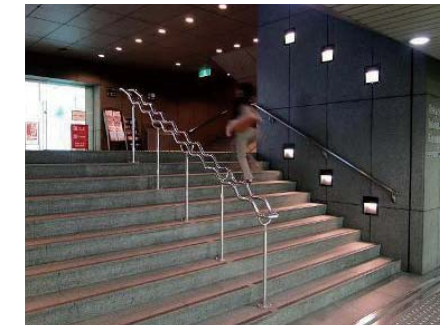
Certification 인정

- “배리어 프리 신법” 가이드 라인 준수 · 일본 국토 교통성
- 신 정보 제공 시스템 NETIS (네티스) : 등록 번호 : CB-040051-A / 일본 국토교통성
- 굿 디자인 상 수상 - (재) 일본 디자인 진흥회 / 경제 산업성 관할
- 일본 흥용품 추진기구 / 유니버설 디자인 인증 제품

Examples 설치사례



하토바 공원 (동경)



도쿄 국제 포럼 (동경)



아크 힐즈 카라얀 광장 (동경)



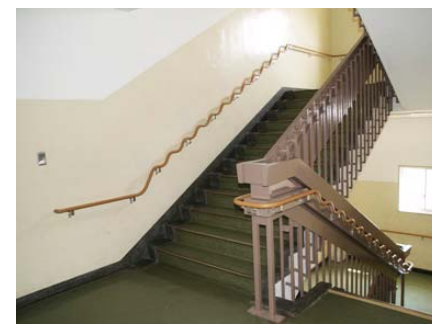
다이칸야마 어드레스 (동경)



스키야마테 공원 (오사카)



나가사키 공항 (나가사키현)



오모타 구립 중학교 (동경)



그룹 홈 탄탄 (시마네현)



아비타손 하카타 (후쿠오카현)